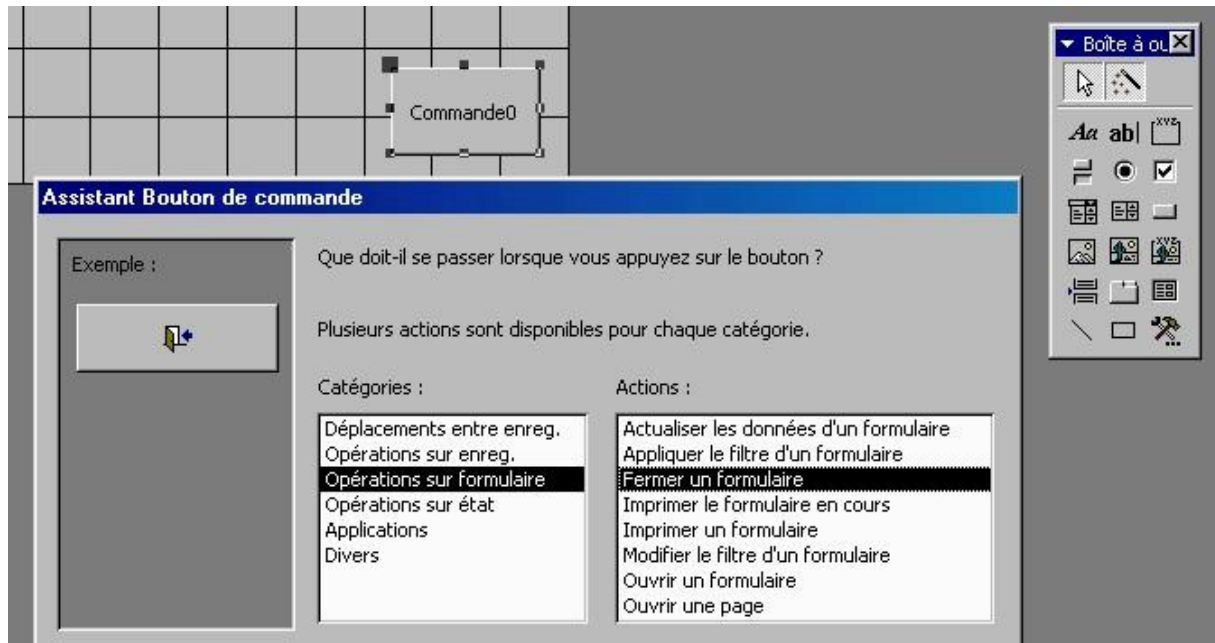


Formulaire de démarrage automatique Interface utilisateur – BD ACCESS

- Ouvrir une Base de Données (nouvelle ou existante)
- Ouvrir un nouveau formulaire vide et y déposer un bouton de commande "fermer formulaire"

Catégories : Opérations sur formulaire

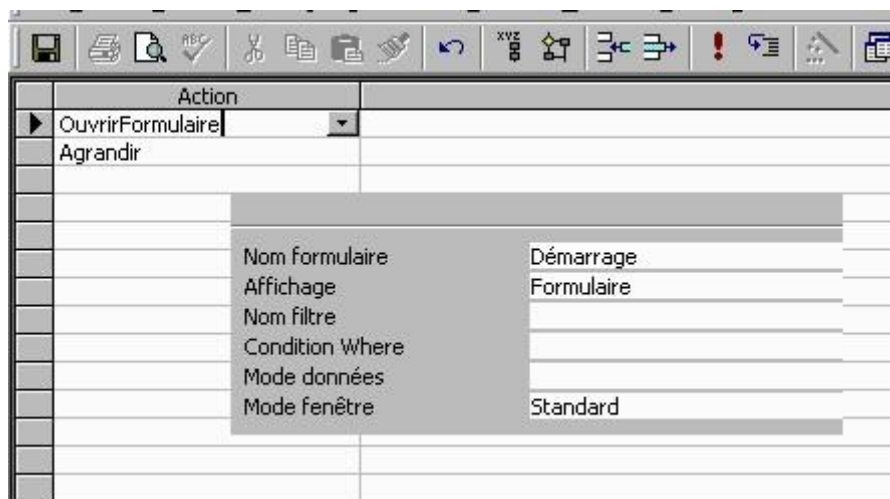
Actions : fermer



- Saisir éventuellement le texte du bouton ou modifier son icône
- Fermer le formulaire en lui donnant comme nom "démarrage"
- Créer une nouvelle macro

Action : Ouvrir Formulaire è "démarrage"

Action : Agrandir



- Sauvegarder la macro sous le nom "autoexec"
- Quitter la B.D. et la recharger... :o)
- Poser un nouveau bouton "Quitter ACCESS"

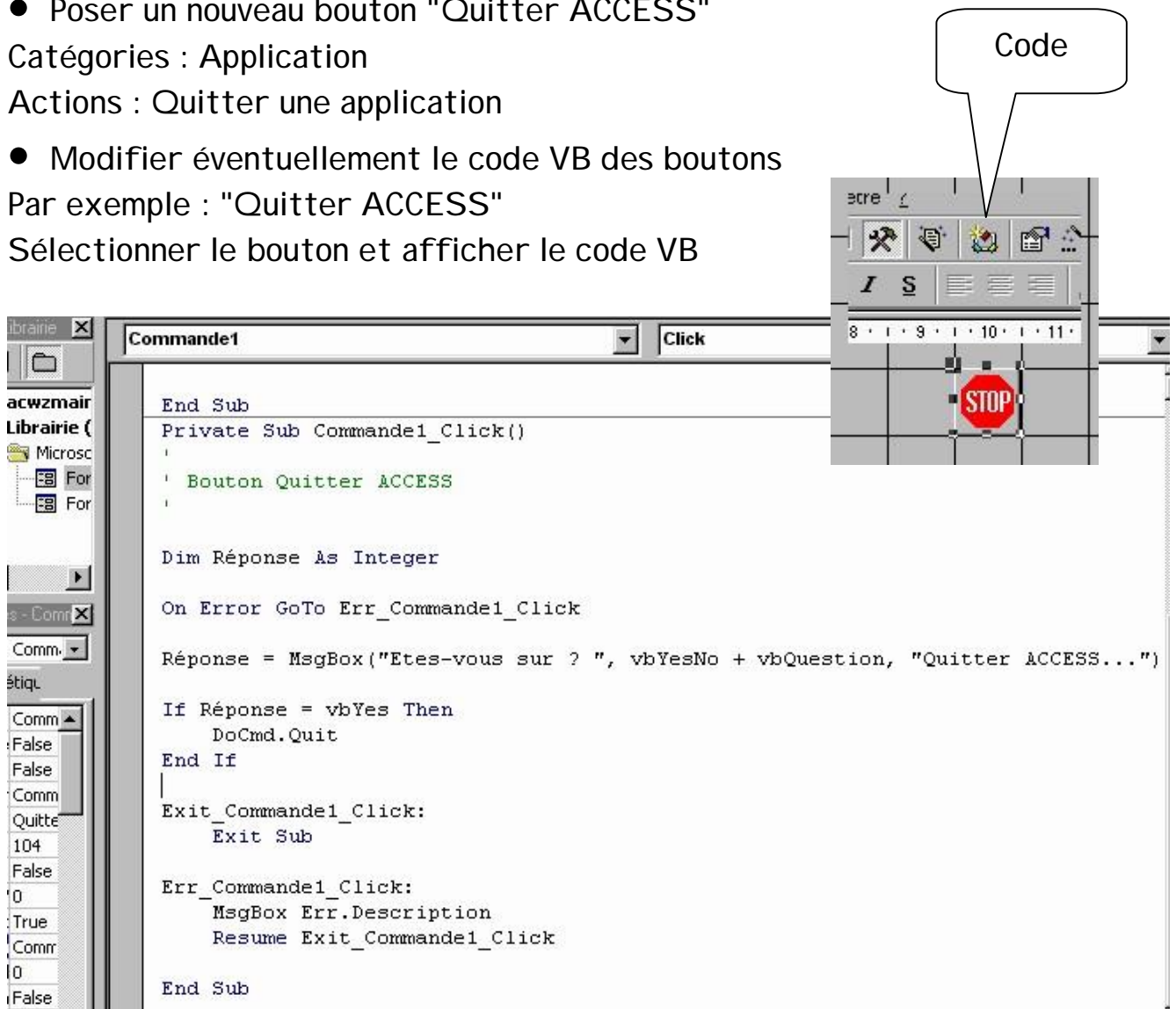
Catégories : Application

Actions : Quitter une application

- Modifier éventuellement le code VB des boutons

Par exemple : "Quitter ACCESS"

Sélectionner le bouton et afficher le code VB



On peut de la même façon déposer différents boutons permettant de gérer des formulaires de saisie, des états imprimés, des enregistrements,...

Cela permet de créer une interface automatisant totalement la gestion de la B.D.

Les onglets sur un formulaire

Des onglets placés sur un (ou plusieurs) formulaire(s) permettent une gestion très conviviale d'une B.D. sous la forme d'un menu interactif.

Exemple :

